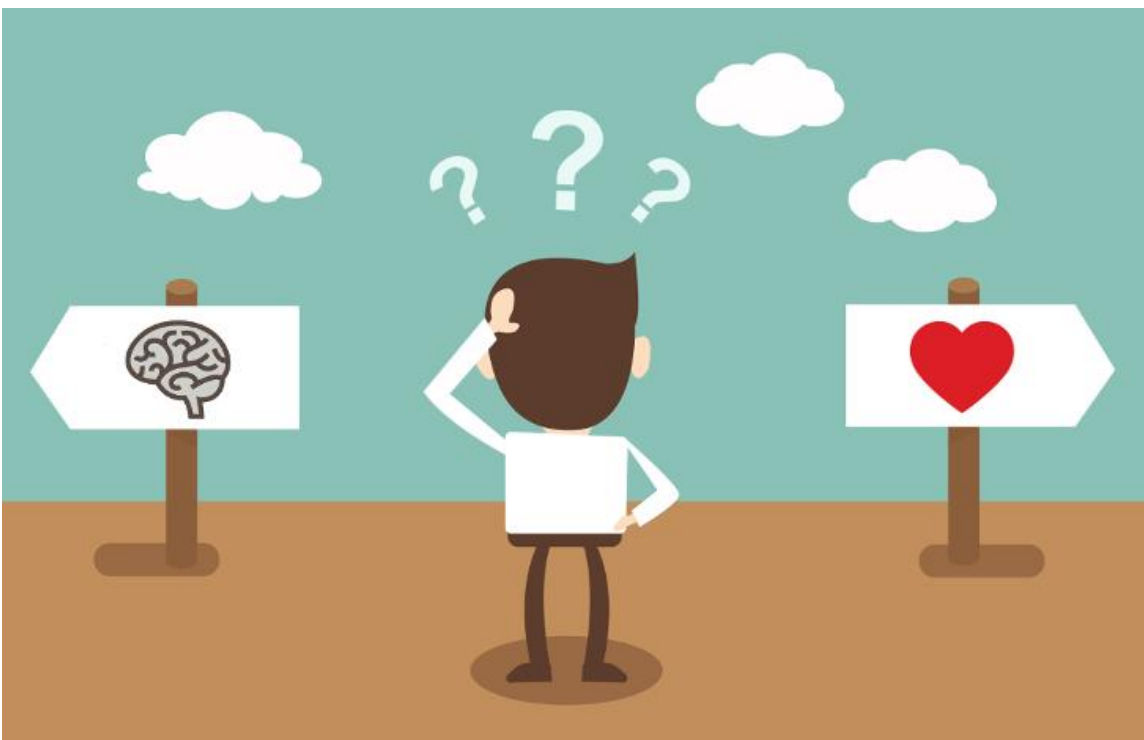


Praksis- og karrierelæring (PKL)



Som en del af dit HF-forløb skal du have 3 forløb som handler om praktik og karrierelæring – hos os hedder det PKL-forløb. De forløb skal være med til, at du bliver mere sikker på, hvad du skal vælge af fag, mens du går på HF, men også hjælpe dig med at finde ud af, hvad du vil bagefter. Du får 3 forløb i løbet af din HF-uddannelse.

1. forløb – 1.semester

PKL 1 skal være "interesseafklarende" - altså hjælpe dig med at finde ud af hvad du overordnet godt kan lide at arbejde med.

Her vil du skulle vælge mellem en række tema-workshops, som alle skal hjælpe dig med at finde ud af om det, du tror, du interesserer dig for, også er noget, du fagligt vil arbejde med. Det kunne være workshops med titlerne: *Street-performance*, *Luksusfælden*, *Terrorisme* eller *Det gode liv*.



Du arbejder med emnet i 2 dage, og den tredje dag skriver du sammen med din dansklærer en opgave tilknyttet forløbet.

Den første dag vil du også møde skolens UU-vejleder Vita Schou.

2. forløb – 2.semester

PKL 2 skal være "fagpakkeafklarende" – altså hjælpe dig med at være sikker på, at du vælger den rigtige fagpakke og de rigtige valgfag.

Her skal du vælge 2 forskellige fagpakkeintroforløb (FPI), så du prøver de 'nye' fag, der er i fagpakkerne. Du har en dag pr pakke. Du kan vælge mellem: **Aktiv – Kommunikation – Mennesker – Performance – Økonomi**. Som et led i dette forløb bliver du informeret om valgfag og møder nogle "gamle" elever, som vil fortælle om deres vej gennem uddannelsessystemet og med at finde deres job.



3. forløb – 3.semester

PKL 3 skal være ”studie- og karriereafklarende” – altså hjælpe dig med at finde ud af hvad du vil efter HF.

Du har mulighed for at komme ud på UCN og se, hvilke tilbud de har i form af de mellemlange videregående uddannelser. Du har også mulighed for at besøge Forsvaret og høre om deres uddannelser, og endelig kan du finde din egen praktikplads. Der kommer mere information om, hvordan du melder dig til hvad, og hvilke deadlines der er. Forløbet er 3 dage.



Portfolio

Efter hvert forløb skal du skrive lidt om, hvilke tanker du gør dig om forløbet, og hvad du har fundet ud af. Det skal samles i en portfolio. Dine teamlærere og din studievejleder kan læse med, og dine teamlærere hjælper dig med at få den startet i GoogleDocs.

God fornøjelse!



Nørresundby
Gymnasium & HF